



WEBINAIRE

Santé dans les QPV

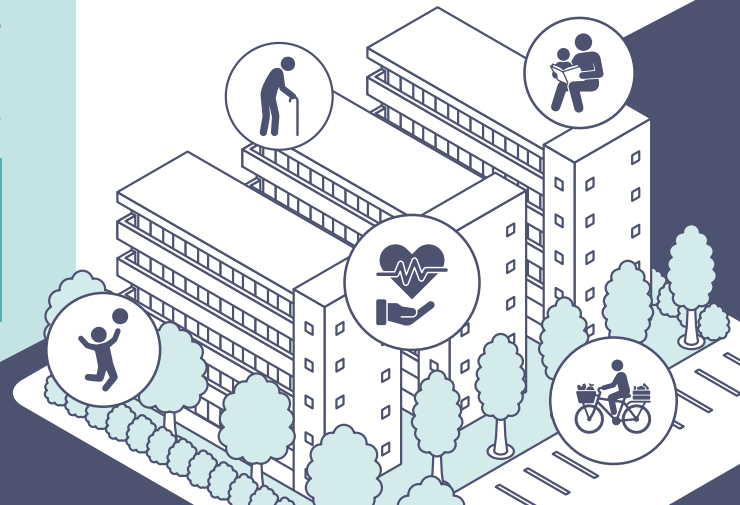
Quartiers prioritaires de la politique de la ville

Le webinaire dédié aux élus
& directions générales des services des collectivités

Quels leviers d'actions pour les collectivités ?

> 11 septembre 2026

11h00 > 12h00



Avec le soutien de



Dans les Quartiers Prioritaires de la Politique de la Ville (QPV), les inégalités sociales et territoriales de santé restent particulièrement marquées. Si la santé ne relève pas directement des compétences réglementaires des collectivités, celles-ci disposent de nombreux leviers d'action concrets pour améliorer durablement la santé globale et la qualité de vie des habitants.

- > Comment agir efficacement à l'échelle locale ?
- > En quoi les politiques locales (d'aménagement, de mobilité, de lien social, d'alimentation, de jeunesse, d'environnement ou encore d'accès aux droits) jouent un rôle essentiel dans la réduction des inégalités de santé ?
- > Comment faire de la santé un fil conducteur des politiques publiques locales ?

À travers des témoignages d'élus et de directions de collectivités, ce webinaire sera l'occasion de partager :

- > Quelques données clés pour mieux comprendre les enjeux de santé dans les QPV
- > Des retours d'expérience d'élus et de directions de collectivités ayant intégré la santé dans leurs politiques locales
- > Des pistes pour renforcer le pouvoir d'agir des collectivités

Parce que la santé se construit aussi dans les territoires, ce webinaire vous donnera des clés pour faire de votre collectivité un acteur majeur de la réduction des inégalités sociales et territoriales de santé.



Cliquez ici pour vous inscrire ou scannez le QR code

bit.ly/webi-qpv-0926

Ce webinaire est organisé dans le cadre des Rendez-vous de la santé en QPV normands (coanimés par Promotion Santé Normandie, l'ORS-CREAI Normandie et pilotés par l'ARS Normandie).

11h00>11h20

Les inégalités sociales de santé : une réalité au quotidien dans les quartiers prioritaires

- > Tiphaine ALONZO, responsable d'activité et de développement, Promotion Santé Normandie
- > Lucie LECHAT, chargée d'études et de mission, ORS CREAM Normandie

Dans les quartiers prioritaires, les difficultés d'accès aux soins, le non-recours aux droits et les facteurs environnementaux créent un écart de santé marqué dès le plus jeune âge. Prendre en compte ce cumul de vulnérabilité est le premier pas pour déployer des solutions concrètes et adaptées au plus près du terrain.

11h20>11h50

Engagées pour la santé : du choix politique aux impacts sociétaux

- > Une Élu-e de collectivité et Nicolas PAPION, Directeur politiques sociales et accompagnement à Caux Seine Agglo

À travers le regard croisé d'un élu-e et d'un-e directeur-ice d'une collectivité, découvrez comment une impulsion politique en faveur de la santé devient un levier global de transformation pour les quartiers prioritaires. Au-delà de l'accès aux soins, une approche de proximité peut devenir un moteur durable de bien-être, de développement social, économique et citoyen.

11h50>12h00

Temps de questions / réponses